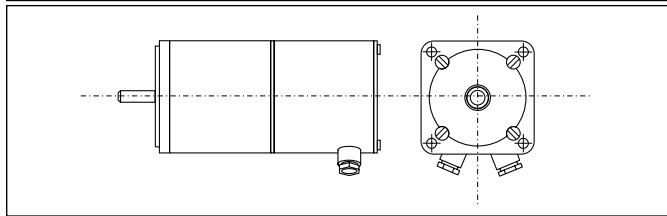


38 SM-Zusätze

Schrittmotor mit Haltebremse

Bremstyp: **Permanentmagnetbremse**
 Versorgungsspannung: **24VDC (-10% / +15%)**
 Schutzart: **wie Motor – bis IP 68**
Bremse in Motorgehäuse integriert



Haltebremsen werden in vertikalen Achsen (Z-Achsen) als Stromausfallbremsen eingesetzt.

Beim Abschalten der Spannungsversorgung einer Maschine oder bei einem unvorhergesehenen Stromausfall wird die Motorwelle gebremst.

Um die Bremse zu lösen, muß sie mit 24 VDC versorgt werden.

Die Abmaße der jeweiligen Motoren entnehmen Sie der Übersicht auf Seite 39.

Schrittmotor mit Haltebremse				Bremse				
Serie	Typ	Gewicht kg	Trägheitsmoment		Halte- moment Nm	Schaltzeit		elektr. Leistung / Strom bei 24 VDC W / mA
			Gesamt kgcm ²	Bremse kgcm ²		EIN ms	AUS ms	
56	SM 56.1.18...B	0.8	0.15	0.02	1	7	15	10 / 417
	SM 56.2.18...B	1.2	0.27					
	SM 56.3.18...B	1.6	0.4					
87	SM 87.1.18...B	2.1	0.8	0.15	4.5	20	15	12 / 500
	SM 87.2.18...B	3	1.45					
	SM 87.3.18...B	4	2.1					
	SM 87.4.18...B	5	2.75					
88	SM 88.1.18...B	2.3	1.5	0.15	4.5	20	15	12 / 500
	SM 88.2.18...B	3.2	2.85					
	SM 88.3.18...B	4.2	4.2					
	SM 88.4.18...B	5.2	5.55					
107	SM 107.1.18...B	5.2	4.65	0.63	6	35	25	13 / 542
	SM 107.2.18...B	8.1	8.65					
	SM 107.3.18...B	10.7	12.65					
	SM 107.4.18...B	13.4	16.65					

Anschluß der Bremse

