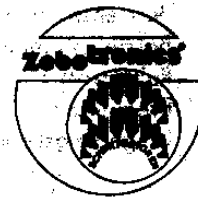


Zebotronics Schrittmotoren München



Ansteuereinheit 1,8°

Type: SE 7.3.18 (09)

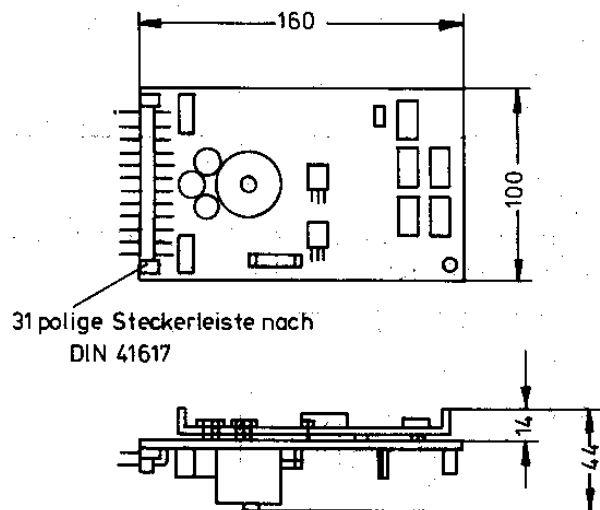
BESCHREIBUNG:

Die Ansteuereinheit SE 7.3.18 ist zum Betreiben für die Schrittmotorenreihe SM 56.. Sie ist als Steckkarte im Europaformat aufgebaut (100 x 160 mm) und mit einer 31 pol. Steckerleiste versehen. Mit dieser Einheit wird der Schrittmotor nach dem Unipolar-Konstantstrom-Prinzip angesteuert. Im Stillstand wird der Motorstrom automatisch um 50% reduziert. Der Motorstrom wird über ein Potentiometer eingestellt.

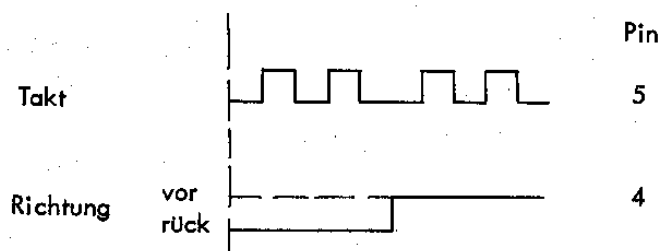
Es sind vier verschiedene Typen lieferbar:

- | | |
|---------------------------------------|---------------------------------------|
| 1) SE 7.3.18/1 für 1,8° u. 1 Amp./Ph. | 3) SE 7.3.18/3 für 1,8° u. 3 Amp./Ph. |
| 2) SE 7.3.09/1 für 0,9° u. 1 Amp./Ph. | 4) SE 7.3.09/3 für 0,9° u. 3 Amp./Ph. |

ABBILDUNGEN UND MASSE:



STEUEREINGÄNGE:



TECHNISCHE DATEN :

Betriebsspannung :

40-60 Volt

Betriebsstrom max. :

3 A/Ph.

Ruhestrom :

Betriebsstrom x 0,5

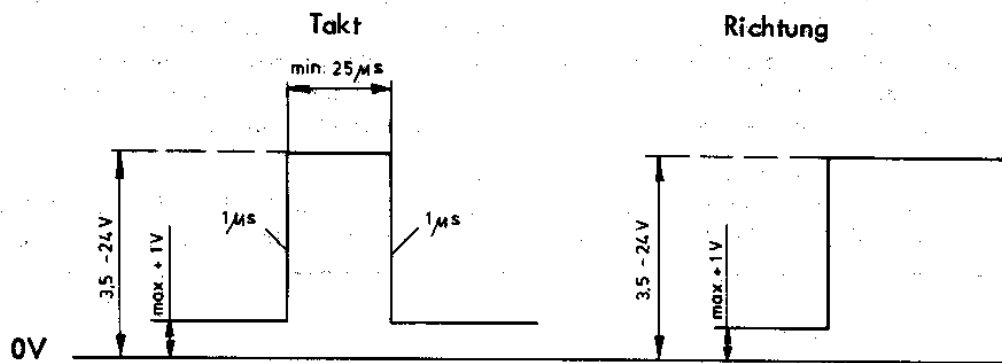
Frequenz :

0-20 KHz.

Umgebungstemperatur :

0-50 °C.

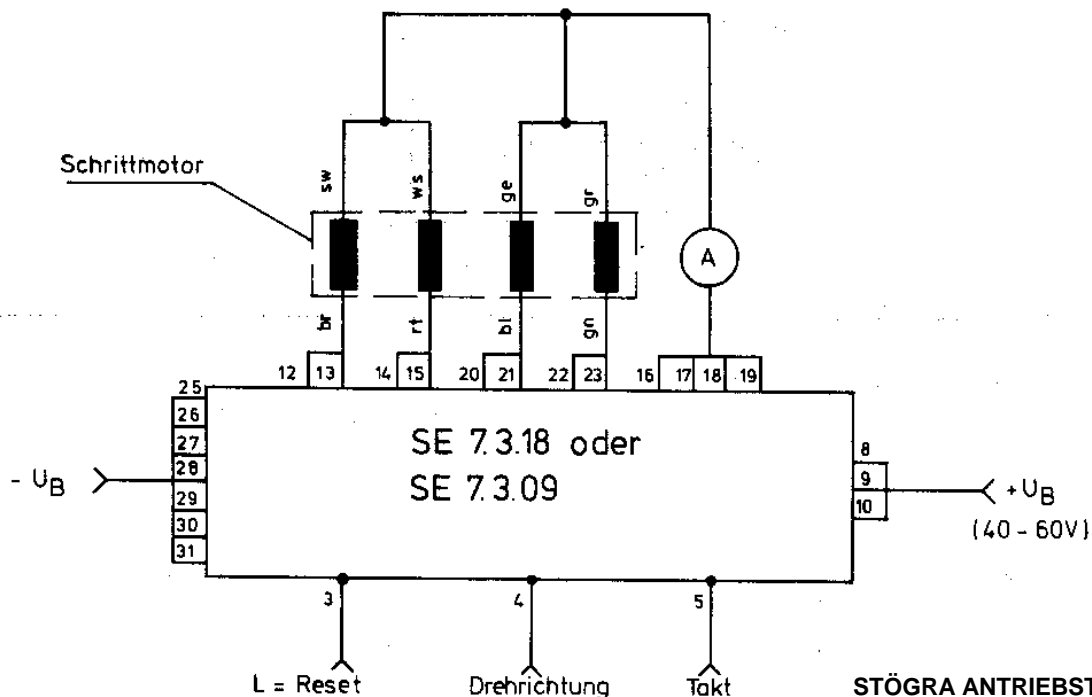
STEUEREINGÄNGE :



Eingangswiderstand = 10 Kilo-Ohm.

VERDRAHTUNGSPLAN :

Beim Einschalten von +U_B spricht "Reset" durch eine interne Schaltung automatisch an. Dadurch wird das Register in eine definierte Ausgangslage gesetzt.



STÖGRA ANTRIEBSTECHNIK GMBH

Machtlfinger Strasse 24
D-81379 München

Tel.: +49-89-15904000
Fax.: +49-89-15904009

E-Mail: info@stoegra.de
Internet: www.stoegra.de